

コムウエルタイムズ

創業100年に向けて新たなチャレンジ



浪速鉄工 純正「吊り上げ」用

ねじ変換アダプター



■コスト削減

既にある雌ねじに使用する回転型アイボルトでは高価でオーバースペックに…
ねじ変換アダプターを使用することで、吊る対象物の重量に合わせた
小さい回転型アイボルトを取り付けることができます。

■錆に強い「NC クリスタルコート仕様」

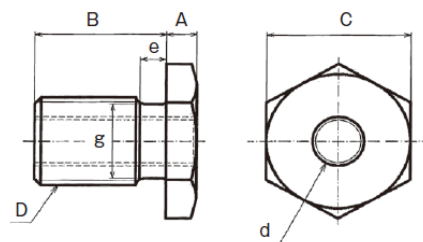
弊社オリジナルの3層構造メッキ。耐食性に優れ屋外にも使用可能です。

注意

- 使用荷重は取り付けられた回転型アイボルトの使用荷重となります。
- ねじ変換アダプターは、取り付けられた対象物に、取り付けられた回転型アイボルトは、ねじ変換アダプターに必ず座面密着させてください。

強度区分：8.8 表面処理：NCクリスタルコート

品番	取付ねじサイズ		A	B	C	e	g	自重 (kg)
	D	d						
SCA2010	M20	M10	8	30	30	6	16.5	0.09
SCA2412	M24	M12	9	35	36	8	20	0.14
SCA3016	M30	M16	10	40	46	8	25.5	0.25
SCA3620	M36	M20	12	50	55	10	30.7	0.42
SCA4224	M42	M24	15	55	65	12	36.2	0.67
SCA4830	M48	M30	15	60	75	12.5	41.6	0.87



本カタログに記載されている製品の形状、仕様は改良のため、予告なく変更することがあります。

詳細は担当営業までお気軽にご相談ください

浪速鉄工の純正 マルチシリーズ



表面の「ねじ変換アダプター」は
下記のシリーズで品質保証！



マルチアイボルト



マルチアイボルト
ハイブリッド



アルティメイト
アイボルト

詳細は担当営業までお気軽にご照会ください

「旨いもん探訪記」

昨年12月に自動車を廃車して6段変速の自転車で走り回っている顧問Tです。自動車は46年間愛用していたのですが、立体駐車場の解体が決まり思い切って廃車しました。自転車は46年ぶりで当初は筋肉痛を起こしましたが、乗った後、ストレッチ兼ねてゆっくり歩くようにしたので筋肉痛は起こらなくなっています。休日にお昼を食べに、今まで行けてなかったお店を訪問しています。



写真はJR平野駅近くの寿司「さんきゅう水産」の平野店です。ここは元日だけがお休みで、いつの日も午後3時までサービスメニューがあります。実はこのお店は約15年前に大阪商工会議所の依頼で平野商店街の経営指導に行った帰りに偶然入店したというエピソードがあります。写真のように自動車の駐車場がないので、長らく通っていませんでしたが、自転車に乗るようになって片道約4kmですが丁度良い運動になると思い、まだお店があるかな？と疑心暗鬼の中で思い切って行きました。

頂いたのは写真のサービスセットで920円（税込み）の物です。10貫と赤だしがついています。さすがに、回らない寿司なのでネタが大きく厚いので食べ応えがありました。

実はチェーン店なので各地にあり、近鉄の針中野駅の高架下にもあって、この針中野店でも頂きました。同じようにサービスセットで10貫と赤だしがついて920円ですが、「ネタは毎日変わる」とあるように針中野店の時の方がネタ的には好きなネタがあり良かったと思っています。

他にも6貫とそばのセットは1320円、上9貫と鉄火・赤だしのしおさいは1630円、上にぎりセットは8貫と赤だしで1540円とメニューがあります。

もちろん「にぎり寿司」のお店なので個々に注文して頂けるので、平野店では、お酒を交えながら「お寿司」を楽しんでおられました。年金世代の身ではサービスセットで十分に美味しく満足しています。自動車では駐

車場がない店が多いので立ち寄り難いですが電車や自転車などではリーズナブルに味わえる「お寿司屋」とお薦めします。「さんきゅう水産」でHPを検索すると平野店は'09年4月、針中野店は'09年7月にFCでオープンとありました。お近くのお店を探されるのも・・・