

# アセンブリ・サービスのご紹介

袋づめ、ラベル作成・貼付け、セット組立て…

ねじの手配にまつわるモヤモヤは、まとめてコムウエル・フジサワにお任せください！



袋詰め作業

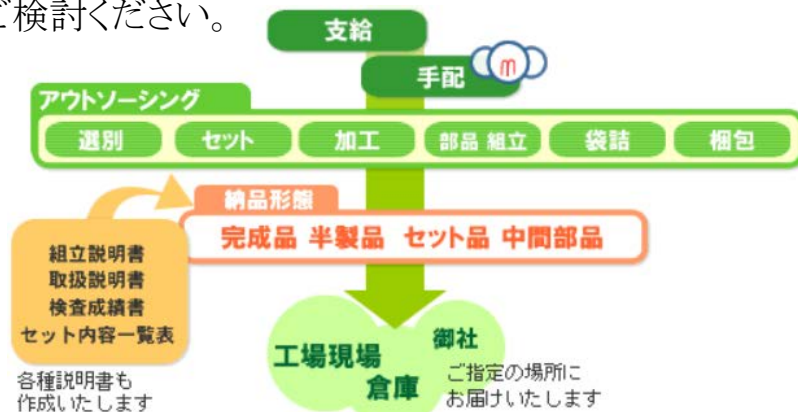


中間部品の組立



中間部品の組立

ベッドや本棚など組立て式の家具には、取扱い説明書のほかに袋づめのねじや工具類、シールや予備部材がセット(同梱)されています。アセンブリ・サービスは、様々なねじや関連部品を組立てを行なう現場で、最も使いやすい状態(簡易組み立て・個包装)に設えてお客様の元へとお届けするサービスです。案件毎のお打合せを経て、現場の使用量や作業方法に見合ったねじ類の最適な納入形態(個包装)をご提案。お客様のねじにまつわる管理コスト低減をお手伝いします。また取り扱うねじや付属部品は、一般規格品に加えて別作加工品、塗装や緩み止め材塗布などの追加工品、お客様から支給いただく支給部材など、自由に組み合わせできます。なお別作品や追加工品の煩雑な納期管理も弊社で行ない、最適なタイミング、分量でご指定の納入先へお届けできるよう最善を尽くします。大口から小口まで豊富な納入実績を持つアセンブリ・サービスをぜひご検討ください。



～脱落防止・ゆるみ防止金具～

# ステンレス T-スプリング

ボルトの余長につけることでゆるみによる脱落を防止できるステンレス製のゆるみ防止金具です。ナットゆるみの発生原因の多くを占める「振動外力」に対し強力なゆるみ止め性能を有しており、装着したT-スプリングがナットのゆるみを防止します。



材質：SUS304-WPB  
JIS G 4314

●「NAS3350」に準拠したゆるみ試験で  
上限30,000回でもゆるみ・脱落無し

●一般的な12角ソケットで取付可能

●T-スプリングは繰り返し使用可能



## ◆取り付け・取り外し手順◆

・取り付け時に準備いただく物



### ・取り付け手順

①ボルト・ナットを締める



②T-スプリングを手ではめ合わせる



③12角ソケットを締付方向に回す



④取り付け完了



ナットと共回りしないよう注意！！

T-スプリングとのナットの間に隙間が無いこと

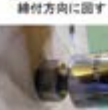


12角ソケットを使用する場合

②T-スプリングを専用ソケットにはめ合わせる



③専用ソケットを締付方向に回す



④取り付け完了



T-スプリングとのナットの間に隙間が無いこと

### ・取り外し手順

取り付け状態



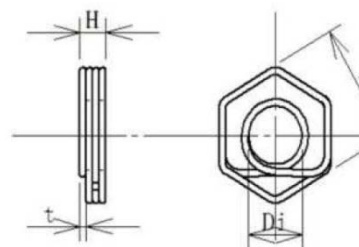
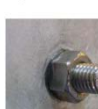
①T-スプリングにソケットをはめ合わせる



②T-スプリングをゆるめ方向に回す



③取り外し完了



■T-スプリング 寸法及び在庫範囲

呼び	対辺 (S) ±0.15	内径 (ΦD i) ±0.20	高さ (H) ±0.20	素線径 (t) ±0.15
M4	7.00	3.00	2.00	0.50
M5	8.00	4.10	2.40	0.60
M6	10.00	4.90	2.80	0.70
<b>M8</b>	13.00	6.50	3.60	0.90
M10	17.00	8.10	4.00	1.00
M12	19.00	9.80	4.80	1.20
M16	24.00	13.50	5.60	1.40
M20	30.00	16.90	7.20	1.80
M22	32.00	18.70	7.20	1.80
M24	36.00	20.10	8.00	2.00
M30	46.00	25.50	10.00	2.50
M36	55.00	30.90	10.40	2.60

単位：mm

いつもコムウエル・タイムスをお読みいただき、ありがとうございます。今号は新型コロナウイルスによる状況に鑑み、「旨いもん探訪記」は掲載を中止します。今後ともコムウエル・フジサワをよろしく申し上げます。