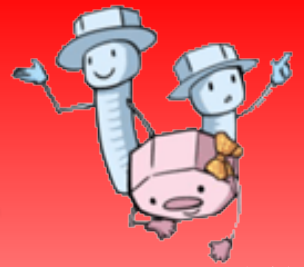


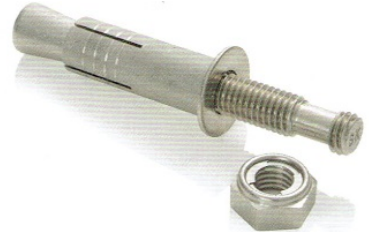
コムウエルタイムズ



創業100周年に向けて新たなチャレンジ

緩み止めと落下防止機能を合わせ持つあと施工アンカー

SKセーフティアンカー

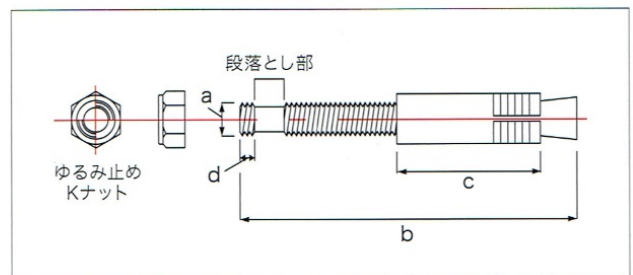


SKセーフティアンカー

今回ご紹介するSKセーフティアンカーは、道路や橋梁など振動の想定されるコンクリート構造物に、ブラケット等の金物を介して各種設備や付帯構造物を固定するために開発されたあと施工アンカーボルトシステムです。付属ナット上部のフリクションリング(ねじ山押え用羽根型板ばね)が締結後のボルト緩みを防ぐとともに、万が一ナットが緩んだ場合でもボルト本体の段落とし部でナットが空転し、脱落を防止します。近年では高速道路やトンネル、橋梁など建築構造物の振動によるねじの緩みが締結対象物の落下や損傷による重大な事故を引き起こしかねないとして施工時の安全対策が求められています。SKセーフティアンカーは緩み&脱落防止により締結時の効果的な安全対策ができる優れた締結システムとなります。

特徴

- Point 1** スリーブ打込み式により追従拡張が可能でより安全です。
- Point 2** 付属のナットにゆるみ止めKナットを使用、締付後のゆるみを防止します。
- Point 3** 万一のナットゆるみが発生してもボルト本体の段落とし部にナットが止まります。(右図参照)



■寸法及び強度 ※材質：ステンレス

●コンクリート設計基準強度=18N/mm²
●ボルト=SUS304相当品

品番	呼び径 (mm) a	ボルト長さ (mm) b	スリーブ長さ (mm) c	頭部ネジ長 (mm) d	最大締付厚 (mm)	ドリル径 (mm)	穿孔深さ (mm)	最大引張強度※ (kN)		締付トルク (N・m)
								引張	せん断	
SKB665	6	65.0	30.0	3.0	10.0	9.5	33.0	10.0	6.0	4.0
SKB880	8	80.0	35.0	3.8	13.0	12.5	40.0	13.0	10.5	9.6
SKB10100	10	100.0	40.0	4.5	23.0	14.5	45.0	19.0	17.0	19.1
SKB12125	12	125.0	50.0	5.3	30.0	18.0	57.0	28.0	25.0	33.3
SKB16160	16	160.0	60.0	6.0	45.0	22.5	72.0	38.0	45.0	82.6
SKB20180	20	180.0	75.0	7.5	38.0	28.0	88.0	50.0	71.0	161.2
SKB22200	22	200.0	90.0	7.5	39.0	33.0	103.0	78.0	87.0	219.3
SKB24240	24	240.0	140.0	9.0	19.0	35.0	155.0	128.0	95.0	278.7

※ 最大引張強度は、Fc=18N/mm²のコンクリートでの実験値を表示しております。
※ 締付トルクは上表のトルク値を厳守してください。

高強度六角穴付ボルトにギザ付皿ばねを組込み

NHセフティソケット12.9

12.9高強度六角穴付ボルトに
“ギザ付皿ばね”を組込！！



本品は強度区分12.9相当の六角穴付きボルトに組み込んだ特殊合金鋼製皿ばねの反力と、その皿ばねに設けられたギザが相手材に食い込むことで強い振動に対しても緩みを低減できる締結部品です。

ギザ付皿ばねがボルトと供回りせず、座面摩擦が軽減され安定した軸力を保持します。

またギザ付皿ばねは組込み済みのため、部品点数の省略・施工時の座金入れ忘れを防ぐ意味でも有効となります。

取扱いサイズ＝M3×6～M10×35（1本よりお取次ぎ可能です。）

各部詳細寸法はお問合せください。

「旨いもん探訪記」

コムウエルタイムズファンの皆様こんにちは！！

地味にドラクエウォークをはじめました池添です。これを機に歩いて健康体になろうと思っていましたが、ほとんど歩いておらず物語が全然進みません。。

さて、今回は少し趣向を変え同じ大阪営業の河村と『ラーメン対決！』です。要するにどっちの推しメンが好きですか？ って話です！！



それでは私のご紹介しますラーメン屋さんには『こってり系』の1軒です。

大阪・日本橋にあります『超豚骨 濃度8』です。

こってり系といっても全くドロドロ系ではありませんので苦手な方でも大丈夫！しかしながら味はしっかり濃厚な豚骨ラーメンですが、サラサラっと食べれてしまう細麺。チャーシューは薄いと思いましたが、意外と大きく食べごたえもあります。食券を買って薬味や麺の硬さを自分の好みにオーダーできる点も◎

どうも、麺食い営業の河村です。

私はホームグランド東大阪より最近ヒットの一杯をレビューします。

近大通りの『麺や清流』の鶏白湯・醤油です。この近年でブームとなっている鶏の旨味を濃縮させつつ、豚骨ほどのパンチはないという寸止め感覚が絶妙のバランス感。

のど越しと弾力の程よい麺に鶏白湯スープがからみ、食後感はスッキリ。同店は他にも『ホルモンませそば』『サンマ水つけ麺』といった個性的なメニューが楽しめる点も推し理由の1つです！！

